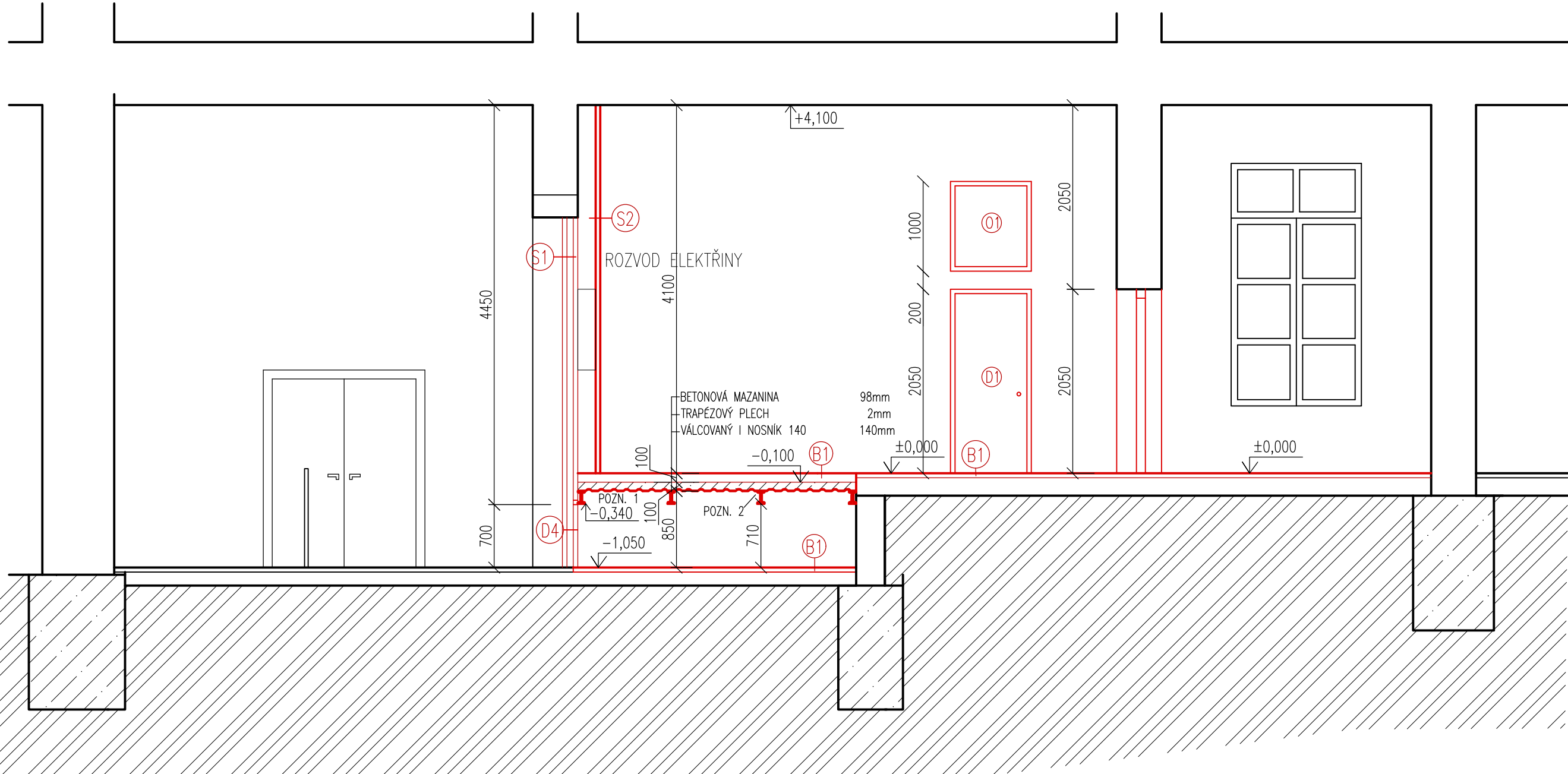


ŘEZ B-B´ – NOVÝ STAV



SKLADBY PODLAH

B1	
ZÁTĚŽOVÝ KOBEREC	tl. cca 2mm
DISPERZNÍ LEPIDLO	
PODLOŽKA POD KOBEREC	tl. cca 2mm
FIXAČNÍ LEPIDLO	
PENETRACE	
NIVELAČNÍ STĚRKA	tl. 0–20mm
SANAČNÍ MALTA	tl. cca 2mm
PENETRACE	
STÁVAJÍCÍ POTĚR	

SKLADBY STĚN

S1	
MALBA	tl. 2mm
2X AKUSTICKÁ SDK DESKA	tl. 25mm
CW PROFILY+TEPELNÁ IZOLACE	tl. 100mm
2X AKUSTICKÁ SDK DESKA	tl. 25mm
MALBA	tl. 2mm
S2	
MALBA	tl. cca 2mm
2x POŽÁRNĚ OCHRANNÁ DESKA	tl. 40mm
VZDUCHOVÁ MEZERA+CW PROFILY	tl. 210mm
STÁVAJÍCÍ STĚNA	tl. 800mm

LEGENDA MATERIÁLŮ

- STÁVAJÍCÍ KONSTRUKCE – SDK
- STÁVAJÍCÍ KONSTRUKCE – ZDĚNÉ KONSTRUKCE
- NOVÉ KONSTRUKCE – STĚNY, PŘÍČKY ATP.
- BETONOVÉ KONSTRUKCE
- ROSTLÁ ZEMINA
- NOVÉ KONSTRUKCE – VÝPLNĚ
- STÁVAJÍCÍ KONSTRUKCE
- ŘEŠENÁ ČÁST

POZNÁMKA ODKAZOVÁ

POZN. 1 –VÁLCOVANÝ NOSNÍK A TRAPÉZOVÝ PLECH JSOU SVAŘENY. PŘÍPADNÉ SPOJE TRAPÉZOVÝCH PLECHŮ TAKÉ

POZN. 2 –VÁLCOVNÉ NOSNÍKY JSOU ULOŽENY VE VYDŘÁŽKOVANÝCH OTVORECH HLUBOKÝCH 300mm

POZNÁMKA OBECNÁ

–VZHLED K CELKOVÉMU STAVU OBJEKTU, NEPRÁVÝCH ÚHLŮ JEDNOTLIVÝCH MÍSTNOSTÍ, ODKLON OD SVISLICE, NĚKTERÝCH NEPŘÍSTUPNÝCH MÍST ATP. MŮŽE DOCHÁZET K JEDNOTLIVÝM ODCHYLKÁM OPROTI ZAMĚŘENÉMU STÁVAJÍCÍHO STAVU

–VEŠKERÉ VYPÍNAČE, OCHRANNÉ KRYTKY ZÁSUVK, LUSTRY, GARNÝŽE, PRAHY A JINÉ DOPLŇKOVÉ PRVKY BUDOU V RÁMCI BOURACÍCH PRACÍ ODSTRANĚNY

–VEŠKERÉ TRUHLÁŘSKÉ PRVKY BUDOU PŘED ZADÁNÍM DO VÝROBY MUSET BÝT ZAMĚŘENY

–PŘÍPADNÉ PRASKLINY BUDOU ZASPONKOVÁNY

–PO ODSTRANĚNÍ NÁŠLAPNÝCH VRSTEV BUDE PROVEDENO VYSPONKOVÁNÍ POPRASKANÉHO BETONU

–V RÁMCI REKONSTRUKCE PROBĚHNE ZAPRAVENÍ A VÝMALBA CELÉHO PROSTORU

název a místo stavby:
Rekonstrukce - Magistrát Brno,
kancelářské prostory, Husova 12
Husova 196/12, 602 00 Brno



investor: Statutární město Brno
Dominikánské náměstí 196/1
601 67 Brno

část:
D.1.1 Architektonicko-stavební řešení

zodpovědný projektant :
Petr Mareček, ČKAIT 1103789

vypracoval :
Matěj Fochr

stupen dokumentace:
DPS

výkres:
ŘEZ B-B´ - NOVÝ STAV

měřítko:	datum:	formát:
1:50	ŘÍJEN 2020	A2

číslo výkresu:

D.1.09